



AGATE
AGENCE ALPINE
DES TERRITOIRES

INCLUSION NUMÉRIQUE

RÉUNION DES ACTEURS

GRAND LAC
08 AVRIL 2024



AGATE
AGENCE ALPINE
DES TERRITOIRES

**GRAND
LAC**
COMMUNAUTÉ
D'AGGLOMÉRATION

ORDRE DU JOUR

- Tour de table et présentation
- Retour sur la journée du 16 janvier – NEC Savoie
- Actus FNE en Savoie
Et suites à venir sur Grand Lac
- Présentation de la page territoriale sur Grand Lac

PREALABLE

Ce groupe s'était déjà réuni en **novembre 2023** – lors duquel nous avons parlé **identification des acteurs de médiation numérique**.

Aujourd'hui (8 avril 2024) – nous parlerons **de l'offre de médiation numérique** sur le territoire de Grand Lac;

16 mai 2024 après-midi

Rencontre dans le cadre de France Numérique Ensemble. (lieux : Grand Lac)
Invitation Préfecture et Département

1- TOUR DE TABLE & PRESENTATION

- **NOM Prénom**
- **Activités de la structure**
- **Une actualité** du moment
- **Un site à partager** sur lequel vous allez souvent et que vous trouvez super utile (ou juste super bien !)

2- RETOUR SUR LE NEC SAVOIE



- Les vidéos de la matinée :
 - Conférence
 - Regards Croisés
 - Lancement de France Numérique Ensemble
- Les supports d'ateliers de l'après-midi
- Les dessins du facilitateur graphique
- Les messages du répondeur

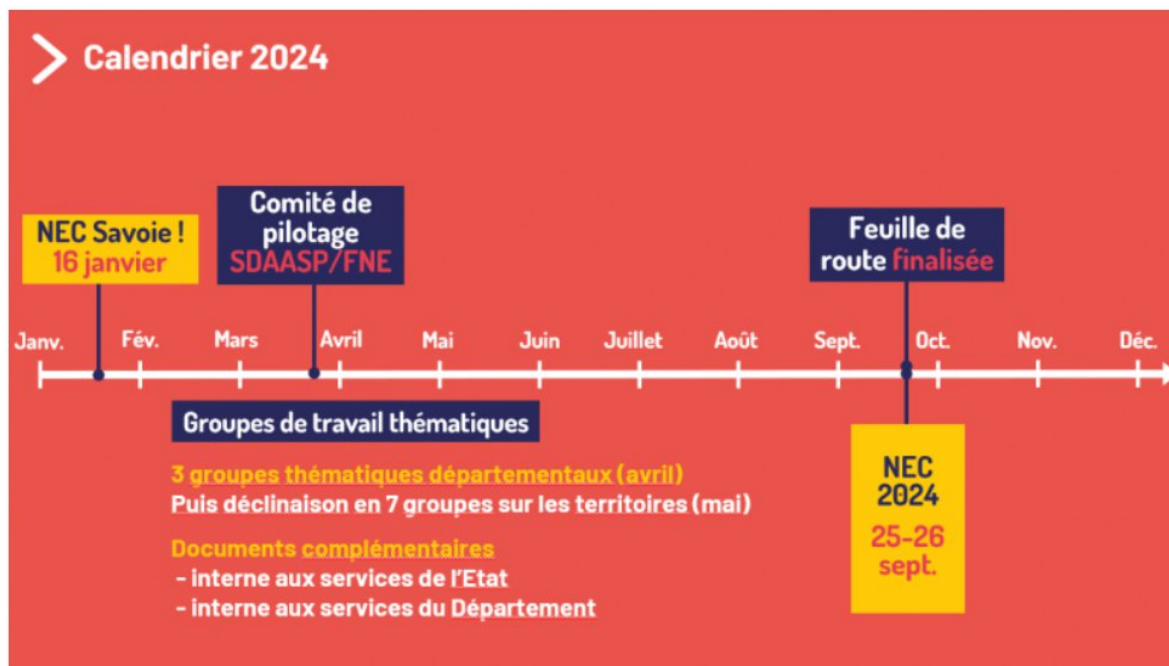
Lien de la page : <https://mednum73.fr/?RetourNecSavoie>

3- ACTUS FNE EN SAVOIE

France NUMERIQUE ENSEMBLE –c'est quoi ?

- Prends la suite de Stratégie Nationale pour un Numérique Inclusif 2017 – 2022
- Un engagement renouvelé autour de 4 axes et 16 engagements entièrement coconstruits avec les acteurs des territoires
- **Une territorialisation de France Numérique en Savoie : portée par la Préfecture et le Conseil Départemental**
- **Une concertation** qui fait notamment émerger des besoins de coordination des efforts et des ressources pour promouvoir l'inclusion numérique à l'échelle territoriale

3- ACTUS FNE EN SAVOIE



3 groupes thématiques :

- Offres et Besoins en médiation numérique
- Equipement
- Compétences numériques du quotidien

7 groupes territoriaux :

Donc un sur Grand Lac : **le 16 mai après-midi**

Dans les locaux de Grand Lac
(invitation à venir par le PREF et/ou le CD)

Pour Suivre France Numérique ensemble :

Un seul lien : une « Gare Centrale » : <https://mednum73.fr/?fne>

3- PAGE TERRITORIALE GRAND LAC

Cette page est une déclinaison locale de Mednum73.fr et qui vous permet de trouver des informations adaptées dans votre bassin de vie.

Vous trouverez :

- une **CARTOGRAPHIE** des acteurs de ce territoire
- un **ANGENDA** avec les activités de médiation numérique qu'ils proposent
- un **FIL d'ACTUALITES**
- un **ENDROIT** où retrouver les comptes rendus et prochaines dates de rencontre.

3- PAGE TERRITORIALE GRAND LAC

Cartographie des acteurs

Lien vers la cartographie Grand
Lac :

[https://carto.hinaura.fr/?Pages
Locales-carto-GL](https://carto.hinaura.fr/?PagesLocales-carto-GL)

The screenshot shows the website interface for 'Lieux de médiation numérique à Grand Lac'. At the top, there is a navigation bar with the logo 'La médiation numérique sur le territoire de Grand Lac' and five menu items: 'La cartographie des lieux', 'L'agenda des activités Mednum', 'Le Fil d'Actus', and 'Rencontres territoriales et CR'. The main header is a red banner with the title 'Lieux de médiation numérique à Grand Lac' and the subtitle 'via la [CartoHINAURA](#) pilotée par le Hub Régional'. Below the header, there are tabs for 'Carte' and 'Recherche détaillée', along with an 'Aide, contact et FAQ' button. A row of buttons includes '+ Ajouter une structure', '- Supprimer une structure', 'Export sous format CSV', and 'Export pdf (pour impression)'. A 'Voir la carto en plein écran' button is also present. The search section features a search bar with the placeholder 'Recherchez par lieu / critère etc.', a '10 fiches trouvées' indicator, and a 'Réinitialiser les filtres' button. A list of filters is shown, including 'PUBLICS ACCUEILLIS' (Adultes (7), Seniors (7), Petite enfance / Parentalité (0-3 ans) (2), Enfance / Parentalité (3-10 ans) (3), Jeunesse (11-26 ans) (3)), 'A DISPOSITION', 'TYPE D'ACCOMPAGNEMENT', 'TARIFS', 'FORMATIONS COMPÉTENCES DE BASE', 'ACCOMPAGNEMENT AUX DÉMARCHES EN LIGNE', 'ACCOMPAGNEMENT DE PUBLICS SPÉCIFIQUES', and 'PRÉSENCE D'UN CONSEILLER NUMÉRIQUE'. The map displays the Grand Lac area with several location markers. The map includes a zoom control and a 'La Motif Serve' logo at the bottom. The footer contains the text 'Leaflet | © OpenStreetMap contributors © CARTO'.

3- PAGE TERRITORIAL GRAND LAC

Agenda des activités

Lien vers l'agenda des activités numérique Grand Lac :
<https://carto.hinaura.fr/?Pages Locales-agenda-GL>



La médiation numérique
sur le territoire de
Grand Lac



La cartographie
des lieux



L'agenda des
activités Mednum



Le Fil
d'Actus



Rencontres
territoriales et CR

Mednum73.fr

Agenda Grand Public sur Grand Lac (expérimentation)

Cet agenda vise à rassembler l'ensemble des événements de médiation numérique (permanences, ateliers, formations etc.) dédiés au "grand public" sur le territoire de Grand Lac.

Concernant les filtres sur la gauche : vous ne verrez apparaître que les types d'accompagnement, structures et communes qui ont effectivement été complétés. Si vous ne voyez pas le nom de votre structure apparaître, c'est qu'aucun événement n'y est rattaché.

+ Ajouter un événement

Tutoriel Ajouter un événement

6 fiches trouvées

Réinitialiser les filtres

Type
d'accompagnement

- Permanence en libre accès (1)
- RDV individuel sur inscription (4)
- Atelier (ponctuel) (1)

Commune

- Aix-les-Bains (1)
- Le Bourget-du-Lac (1)
- Ruffieux (4)

Structure / Lieu

- Fab'RH Savoie (2)
- Relais Grand lac - France Services Ruffieux (4)

Aujourd'hui **avril 2024** Mois Semaine Jour Planning

	Lun.	Mar.	Mer.	Jeu.	Ven.	Sam.	Dim.
Sem.14	1	2	3	4 test 1	5	6	7
Sem.15	8 Test MD 4	9	10 10:00 test 2	11	12	13	14
Sem.16	15	16	17 10:00 test 2	18	19	20	21
Sem.17	22	23	24 10:00 test 2	25	26	27	28
Sem.18	29	30	1 10:00 test 2	2	3	4	5
Sem.19	6	7	8	9	10	11	12

3- PROCHAINS PAS

Rendez-vous le 16 mai après-midi !!