

Rencontre acteurs médiation numérique Grand Lac



08 avril 2024 - Prise de note

Introduction

Rencontre du réseau d'acteurs de la médiation numérique sur Grand Lac

- Novembre 2023 : identification des acteurs
- Aujourd'hui : identification de l'offre
- Le 16 mai après-midi (invitation à venir PREF et/ou CD)

Ordre Du Jour :

- Tour de table
- Retour 16 janvier - ressources
- FNE ça en est où en Savoie (et sur GL)
- Présentation de la page territoriale GL de Mednum 73. Carto + espace ressources + agenda.

Tour de table

Consigne

NOM Prénom Structure –

Un site sur lequel vous allez souvent (pas forcément pro) et que vous trouvez super utile (ou juste super bien !)

- **Mathilde Dupré (AGATE)**
 - o Mutualisation avec les collectivités
 - o Actu : FNE
 - o Site à partager : service-public.fr / e-media (Savoie biblio)
- **Jacques Chabeaud (ARQA)**
 - o Régie de quartier : organisme de formation labellisé qualiopi
 - o espace numérique ouvert - demande Conseiller numérique en cours
 - o mise en oeuvre du pass numérique (n'existe plus aujourd'hui)
 - o site à partager : sites d'infos sur les régies
- **Emmanuel Henke (la ruche des savoirs)**
 - o médiateur numérique, intervient à domicile ou en entreprise
 - o mise en place d'accompagnements dans un groupement d'employeurs
 - o site à partager : google.fr donne des réponses instantanées et pertinentes
- **Marie Ailliot (Relais GL Entrelacs)**

- o Relais Grand Lac Entrelacs (France Services) / accompagnement administratif/numérique des usagers
- o Site à partager : servicepublic.fr

- **Emilie Valton (Relais GL Ruffieux)**
 - o Remise en route d'ateliers numériques
 - o site à partager : les bons clics

- **Nadine Sifreu (secrétaire mairie St Pierre de Curtille)**
pas de micro

- **Michel Ardouvin (adjoint mairie Bourdeau)**
 - o numérique point de passage obligatoire dans la vie de tous les jours
 - o sites à partager : outils de communication de la commune / associations

- **Magaly Tridat (MLJ)**
 - o accueil et accompagnement des jeunes de 16 à 25 ans
 - o animation d'ateliers numériques pour montée en compétence
 - o animation de l'EPN d'Aix les Bains
 - o site à partager : celui de la mission locale d'Aix les bains

- **Jessica Ortiz (secrétaire mairie de Conjux)**
pas de micro

- **Nadine et Estelle (chers voisins)**
 - o sur Aix les bains depuis 2015
 - o association nationale pour favoriser un habitat intergénérationnel et solidaire
 - o toutes les activités proposées sont animées par les adhérents
 - o groupe de bénévoles pérenne, activités régulières (jeux, repas, théâtre, gym douce, etc...)
 - o projet de braderie de la friperie
 - o Pas d'équipement pour être un lieu de facilitation numérique, mais aide ponctuelle aux adhérents, avec les outils et les ressources de l'association

Retour journée 16 janvier

Infos et ressources dispos sur mednum73.fr

- Les vidéos de la matinée /
- Les supports d'ateliers de l'après-midi
- Les dessins du facilitateur graphique
- Les messages du répondeur

...

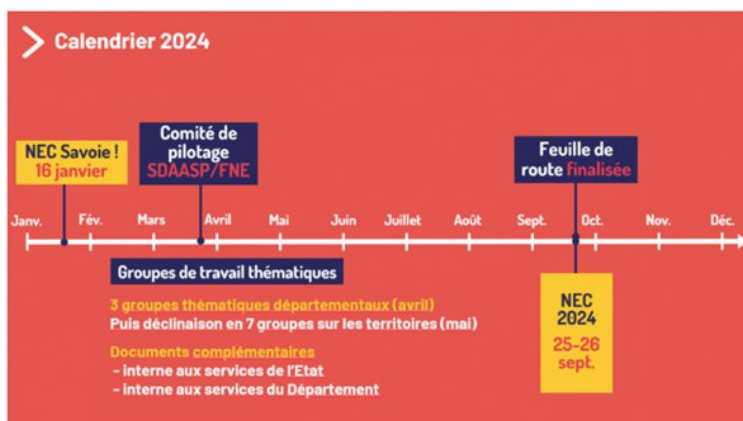
<https://mednum73.fr/?RetourNecSavoie>

France Numérique Ensemble

France NUMERIQUE ENSEMBLE –c'est quoi ?

- Prends la suite de Stratégie Nationale pour un Numérique Inclusif 2017 – 2022
- Un engagement renouvelé autour de 4 axes et 16 engagements entièrement coconstruits avec les acteurs des territoires
- Une territorialisation de France Numérique en Savoie : portée par la Préfecture et le Conseil Départemental
- Une concertation qui fait notamment émerger des besoins de coordination des efforts et des ressources pour promouvoir l'inclusion numérique à l'échelle territoriale

Calendrier FNE :



3 groupes thématiques (en avril)

- Offres et Besoins en médiation numérique
- Equipement
- Compétences numériques du quotidien

7 groupes territoriaux (mai)

Donc un sur Grand Lac : le **16 mai après-midi**

Dans les locaux de Grand Lac

(invitation à venir par le PREF et/ou le CD)

Pour Suivre France Numérique ensemble :

Un seul lien : une « Gare Centrale » : <https://mednum73.fr/?fne>

Page territoriale – GRAND LAC - sur Mednum73

Objectif : mettre à disposition les infos des structures d'inclusion à l'ensemble des acteurs. Même ceux qui ne propose pas de médiation numérique pour faciliter l'orientation des personnes. (par ex : un secrétariat de mairie pourrait utiliser cette cartographie pour indiquer à ses habitants où trouver de l'aide numérique.

D'où l'importance de la mise à jour des infos, notamment sur **la cartographie !**

Dans la continuité de la cartographie, développement d'un **agenda territorial de la médiation numérique** pour une lecture plus précise de l'offre d'inclusion numérique

Lien vers la cartographie des acteurs Grand Lac :

<https://carto.hinaura.fr/?PagesLocales-carto-GL>

Lien vers l'agenda des activités de médiation numérique (en cours d'expérimentation) :
<https://carto.hinaura.fr/?PagesLocales-agenda-GL>

Activités pendant la visio :

Test pour entrer une activité dans l'agenda.

Ce dernier est encore en cours d'expérimentation. Lorsqu'il sera opérationnel, nous reviendrons pour vous pour le remplir et le tenir à jour.

La médiation numérique sur le territoire de Grand Lac

Mednum73.fr

La cartographie des lieux

L'agenda des activités Mednum

Le Fil d'Actus

Rencontres territoriales et CR

Lieux de médiation numérique à Grand Lac

via la [CartoHINAURA](#) pilotée par le Hub Régional

Carte Recherche détaillée Aide, contact et FAQ

+ Ajouter une structure - Supprimer une structure Export sous format CSV Export pdf (pour impression)

Recherchez par lieu / critère etc.

10 fiches trouvées Réinitialiser les filtres

PUBLICS ACCUEILLIS

- Adultes (7)
- Seniors (7)
- Petite enfance / Parentalité (0-3 ans) (2)
- Enfance / Parentalité (3-10 ans) (3)
- Jeunesse (11-26 ans) (3)

A DISPOSITION

TYPE D'ACCOMPAGNEMENT

TARIFS

FORMATIONS COMPÉTENCES DE BASE

ACCOMPAGNEMENT AUX DÉMARCHES EN LIGNE

ACCOMPAGNEMENT DE PUBLICS SPÉCIFIQUES

PRÉSENCE D'UN CONSEILLER NUMÉRIQUE

La Mortelle-Servin Leaflet | © OpenStreetMap contributors © CARTO

On se retrouve le 16 mai pour discuter France Numérique ensemble avec la Préfecture et Département.